

**Pro Bono Counseling brinda asesoramiento gratuito a los habitantes de Maryland con recursos limitados a través de una red de más de 850 terapeutas voluntarios autorizados.**

### Misión

La misión de Pro Bono Counseling es eliminar las barreras y brindar alivio al conectar a los habitantes de Maryland con el apoyo de salud mental.

### Visión

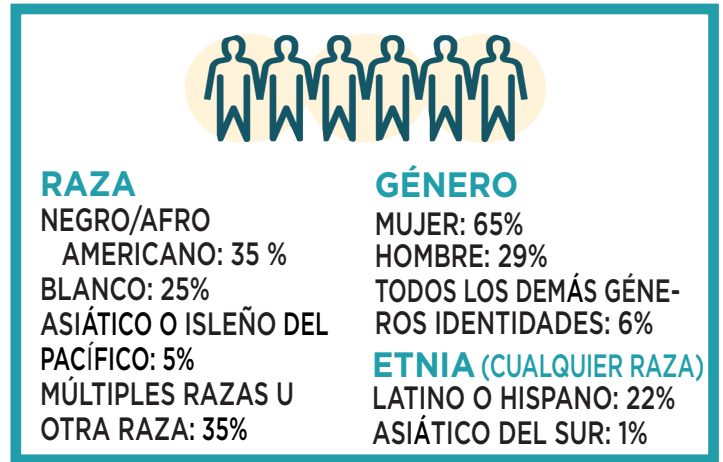
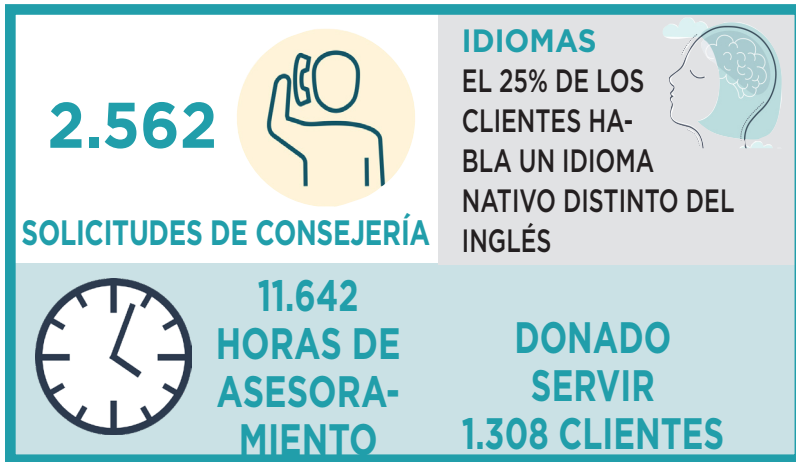
Pro Bono Counseling espera un futuro en el que todos tengan acceso a atención de salud mental de calidad.

### Valores

El trabajo de Pro Bono Counseling está guiado por nuestra dedicación para tratar a todas las personas con el mayor respeto y dignidad y comportarnos con honestidad, compasión y empatía. Estamos comprometidos con la justicia social y la equidad mientras apoyamos y atendemos las necesidades de las diversas comunidades de Maryland. La cultura de Pro Bono Counseling es colaborativa y nos esforzamos por brindar servicios de la más alta calidad a través de un constante crecimiento, educación y mejora.

## ¿A QUIÉN SERVIMOS?

Pro Bono Counseling (PBC) atiende a personas, parejas y familias de Maryland de todas las edades que experimentan estrés, ansiedad, tristeza, duelo, una transición de vida, problemas de relación y otras inquietudes que pueden abordarse a través de la consejería. En 2023:



## ¿COMO FUNCIONA?

**Paso 1**  
Llame a Pro Bono Counseling al 410.825.1001.



**Paso 2**  
Participe en una breve entrevista telefónica confidencial.



**Paso 3**  
Conéctese con un consejero voluntario autorizado u otros recursos.



Los clientes potenciales llaman a PBC y hablan con el personal durante una breve entrevista telefónica confidencial. Luego, en función de las necesidades del cliente, el personal empareja al cliente con un terapeuta voluntario o con un recurso más apropiado. Los consejeros están ubicados en todo el estado y se hace todo lo posible para conectar al cliente con un terapeuta geográficamente cercano. En el proceso de emparejamiento, también se consideran las preferencias del cliente en cuanto a los antecedentes culturales/la experiencia, el género y el estilo de terapia del consejero, entre otros factores.

## ¿CÓMO PUEDO APOYAR A PBC?



- Comparta con las personas necesitadas que hay ayuda disponible.
- Recomiende a un colega para que sea voluntario.

